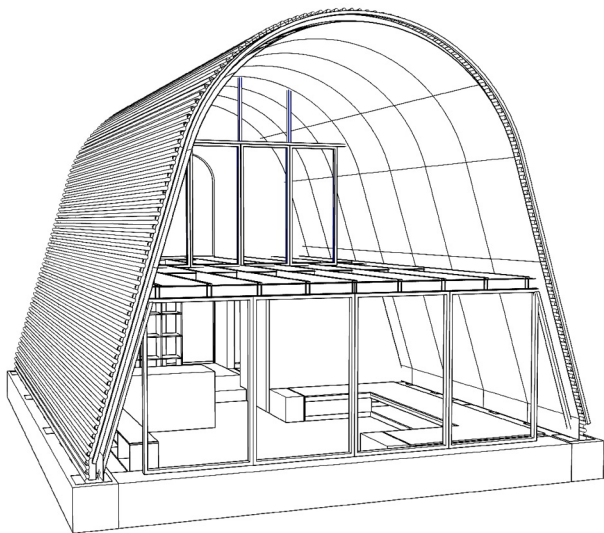




in

ایده اولیه شکل گیری این سازه، معماری مدرن و ساده‌ی خانه های سوئیزی بود، اما ایرادی که سازه های سوئیزی دارند این است که فضای طبقه‌ی بالای آن به واسطه فرم نوک تیز و زاویه تند دیوارها عملاً غیر قابل استفاده است و از طرفی سازه های سوئیزی هم به لحاظ فرمی و هم به لحاظ کارکرد متناسب با زیبایی شناسی ایرانی ها نبوده و بهترین جایگزین برا آن، مهم‌ترین اختراع ایرانیان در حوزه معماری، یعنی طاق است. فرم طاق به دلایل زیادی بهتر و کارا تر از فرم کلاسیک سازه های سوئیزی است، مهم‌ترین منبع الهام ما برای طراحی طاق، اندازه و زلویا، طاق کسرا و طاق کسرا بوده. و در نهایت ما به چیزی با خمیر مایه ایرانی دست پیدا کردیم، طاق ایرانی



قوطی ۸*۴

پروفیل‌ها را می‌توان به دو صورت کلی دسته‌بندی کرد. یک دسته براساس باز یا بسته بودن سطح مقطع، و دسته دیگر براساس وزن پروفیل‌ها. قوطی‌ها از ورق فولادی تهیه شده و به شکل‌های مربع و مستطیل در کارخانه‌ها ساخته می‌شوند ابعاد این محصول می‌تواند از 2 در 2 تا 10 در 10 متغیر باشد.

ما در سازه های آبیآ بین هر دو فریم اصلی تیرآهن ۱۴، دو عدد پروفیل ۸*۴ به فاصله ۹۰ سانتی متر از هم قرار گرفته اند. ما در سازه ها از قوطی ۳*۴ میلی‌متر به دلیل مقاومت بالا استفاده میکنیم.



تیرآهن ۱۴

تیرآهن 14، می‌توان برای ستون‌ها استفاده کرد. ستون‌ها همچنین ممکن است با جوشکاری یا پیچ کردن تعدادی دیگر از سایر اشکال نورد شده، که معمولاً نشی و صفحات هستند، به یکدیگر متصل شوند. اگر سازه بیش از یک طبقه باشد، ممکن است لازم باشد ستون‌ها را به یکدیگر متصل کنیم. در صورت نیاز، طول ستون باید به قدری باشد که از سقف طبقه بالا بیرون زده شود.

یکی دیگر از کاربردهای تیرآهن 14، در صفحات کفی ستونی است. صفحات کفی ستونی، صفحات فولادی با ضخامت‌های مختلف هستند، که در آن سوراخ‌ها دریل کاری تعبیه شده است. سوراخ‌ها باید کمی بزرگ‌تر از پیچ‌ها باشد، تا تنظیمات جانبی ستون و کفی، به بهترین شکل انجام شود.

نوع بافت چوب

چوب‌ها در صنایع گوناگون کاربرد بسیار زیادی دارند. امروزه در صنایع مختلف مخصوصاً صنعت ساخت و ساز و ساختمان سازی از چوب‌های طبیعی و مصنوعی بهره می‌برند که چوب‌های مصنوعی توسط انسان‌ها با روش‌های گوناگون ساخته می‌شوند. چندلایمی سوزا یکی از انواع پلاک وود است و دارای یک لایه محافظ می‌باشد، به همین جهت در فضاهای خارجی استفاده می‌شود.



ضد نفوذ آب

شرکت‌های استفاده کننده

- هارمن تولید کننده سیستم های صوتی / USA
- مرکز تجاری در بوستون / USA
- ساخت‌های MGM / USA
- میلان چوتی کرافت / USA
- ان‌های المپیک / LONDON
- صنعتی بسته بندی نواب / SWEDEN
- سالن های المپیک / MOSCO
- مرکز تجاری شهر / MOSCO
- شرکت تولید خودروهای تجاری ST Nizhegorodets
- وسایل نظایه تجاری
- آفریقای جنوبی استاندارد های جام جهانی 2010 FIFA
- برج الحمرا / KUWAIT
- برج نکتار، انوری رومال / OMAN
- گلفوش لیمون چوراندو / ITALY
- فشارهای سریع السیر / CHINA
- تولید اسباب بازی ها IKEA
- میلان دیوتگ / KOREIAN

برند سوزا (SEVEZA)

تخته های سوزا، ویژگی های خاصی دارد. به همین دلیل در سطح جهان پیشرو در تولید است و محصولات آن به تمام قاره ها ارسال می شود.

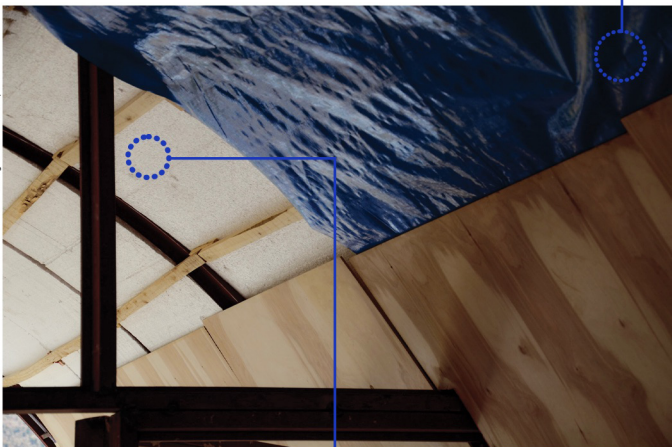
ماده اولیه در تولید تخته چند لایه، توسکا است. توسکا استحکام بالایی دارد. مقاومت بالا در برابر ساییدگی دارد. در برابر مواد شیمیایی و مایعات خورنده، شوینده و پاک کننده مقاوم است. تخته چندلایمی سوزا ضد آب است. تخته سه لایمی سوزا، با روکنشی از کاغذ نازک پردازش شده با مواد مصنوعی پوشانده شده است. این تخته قابل استفاده در محدوده دمایی 40- تا 50+ درجه سانتی گراد است. تحمل بار بالا دارد. ظاهر بافت تخته ها جذاب و زیبا است. نصب تخته چندلایمی ساده است.

پوشش لمینت

ضد آب: از آنجا که این پوشش از مواد ضد آب تشکیل شده‌اند، محتویات درون آن در برابر نفوذ آب و رطوبت محافظت می‌شوند. این ویژگی بسیار مهم در مواقعی که به تماس با آب و رطوبت معرض هستید، اهمیت دارد.

ضد آفتاب: لمینتی که بر روی پوشش گونی استفاده می‌شود، می‌تواند محتویات داخل کیسه را از تابش مستقیم نور آفتاب محافظت کند. این ویژگی برای حفظ کیفیت و ویژگی‌های محتویاتی مانند رنگ‌ها، بافت‌ها و موادی که از نور آفتاب حساس هستند، بسیار مهم است.

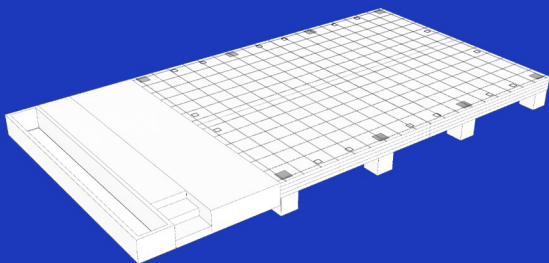
مقاومت در برابر سایش و خراش: مواد لمینته معمولاً مقاومت بالایی در برابر سایش و خراش دارند، بنابراین کیسه‌های گونی لمینتی نیز می‌توانند مقاومت مناسبی در برابر آسیب‌های مکانیکی از جمله خراش‌ها و سایش‌ها ارائه دهند.



عایق پلی‌استایرن

عایق پلی‌استایرن یکی از انواع عایق سرد می‌باشد. که به سهولت می‌توان در عایق کاری دیوارها، سقف و کف ساختمان استفاده نمود که می‌توان در داخل و خارج ساختمان استفاده نمود. در نمای خارجی ساختمان، می‌توان از سنگ، آجر و یا کامپوزیت سیمان و رنگ استفاده نمود. در نمای داخل ساختمان نیز می‌توان از پوشش گچ استفاده نمود. روش معمول عایقکاری دیوار با ورق پلی‌استایرن (یونولیت) بصورت دو دیوار با عایق حائل و یا استفاده از ورق پلی‌استایرن، بر روی دیوار و سپس اجرای نمای ساختمان می‌باشد. همچنین در روش عایقکاری بام و ارانه، از ورق پلی‌استایرن برای عایق کاری سقف ساختمان استفاده می‌شود.

شروع پروژه پی ریزی (پیش از نصب) / در ابتدا کارفرما با توجه به شرایط زمین، ویو(منظره) و سایر مباحث دخیل در طراحی و ساخت فوندانسیون با مشورت کادر فنی inbox اقدام به گود برداری و ساخت می نماید. تمامی این پروسه بر عهده کارفرما بوده و در یک دوره زمانی مشخص که در قرار داد ذکر شده باید انجام





خاک برداری



بتن اولیه

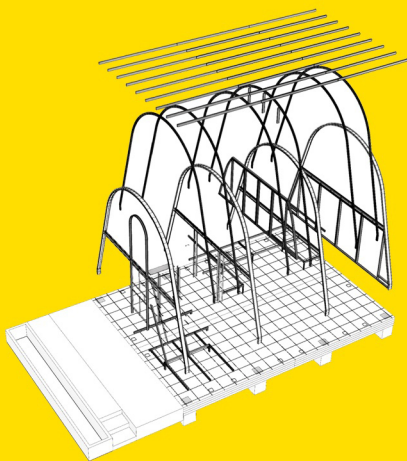


آرماتوربندی
قالب بندی



بتن ریزی
کف سازی

شروع پروژه نصب





نصب فریم های اصلی
تیر آهن H-14



شاسی کشی



نصب عایق زیر سقفی

عایق فوم الاستومری فویلدار



نصب پوشش سقف

ورق گالوانایز الکترواستاتیک



نصب عایق پلی استایرن
شاسی کشی چوبی



نصب پانل های چوبی



نصب محصولات داخلی
کابینت / مبلمان و ...



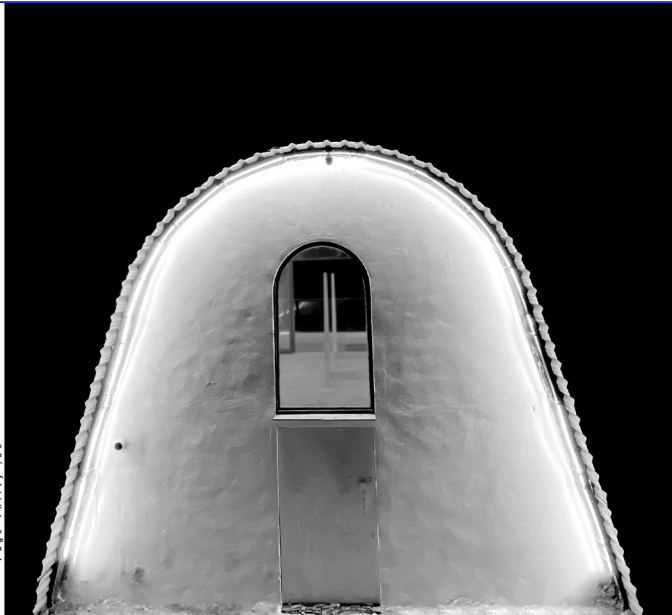
نصب عایق پلی استایرن
شاسی کشی چوبی













رونده، راه
 گامهای تو باشد و بس؛
 رونده، راهی نیست،
 راه رفتن است.
 از رفتن است راه،
 و پس که می نگری
 راهی میبینی
 که هیچ گاه دوباره طی نخواهد شد.
 رونده، راهی نیست،
 تنها شیار دنباله زورقها
 بر دریا.

از کتاب دَرّه‌ی عَلفِ هزار رَنگ
 آنتونیو ماچادو
 برگردان بیژن الهی

in